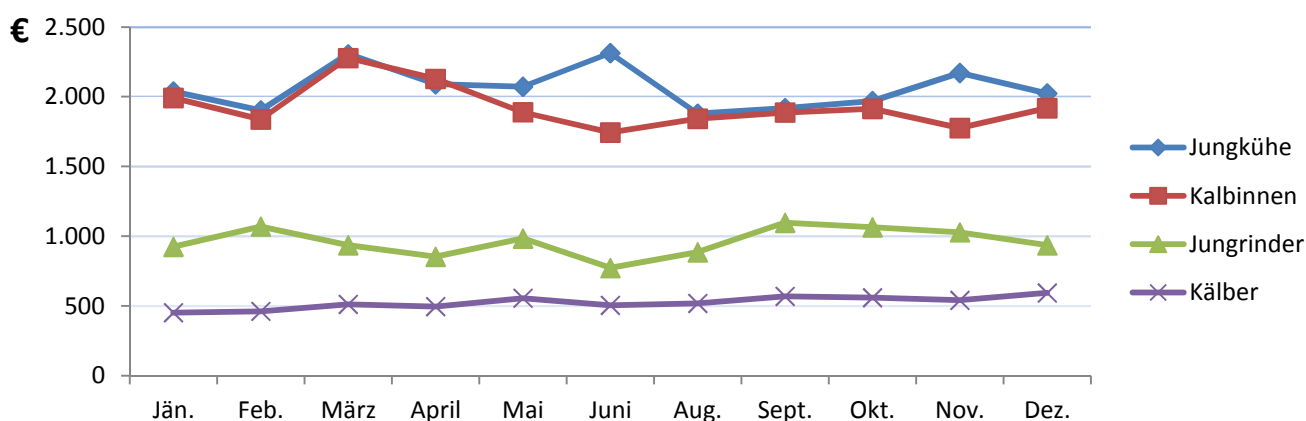


VERSTEIGERUNGEN 2016

Durchschnittspreise bei den monatlichen Versteigerungen (in Euro)

Monat	Jungkühe	Mehrmelk-Kühe	Kalbinnen	Jungrinder	Nutztiere	Kälber
Jänner	2.038	1.755	1.992	925	1.353	453
Februar	1.903	1.402	1.838	1.070	1.525	463
März BZ	2.305	2.055	2.278	937	1.307	513
April	2.090	1.665	2.129	855	1.485	496
Mai	2.071	1.852	1.890	984	1.484	557
Juni BZ	2.313	1.650	1.744	773	1.244	506
August	1.879	1.221	1.843	886	1.441	519
September	1.918	1.353	1.887	1.097	1.178	570
Oktober BZ	1.969	1.550	1.913	1.065	1.238	560
November BZ	2.172	1.489	1.776	1.029	1.356	541
Dezember BZ	2.024	1.392	1.919	936	1.296	594
Ø 2016	2.062	1.580	1.928	960	1.355	525

Preisentwicklung im Diagramm



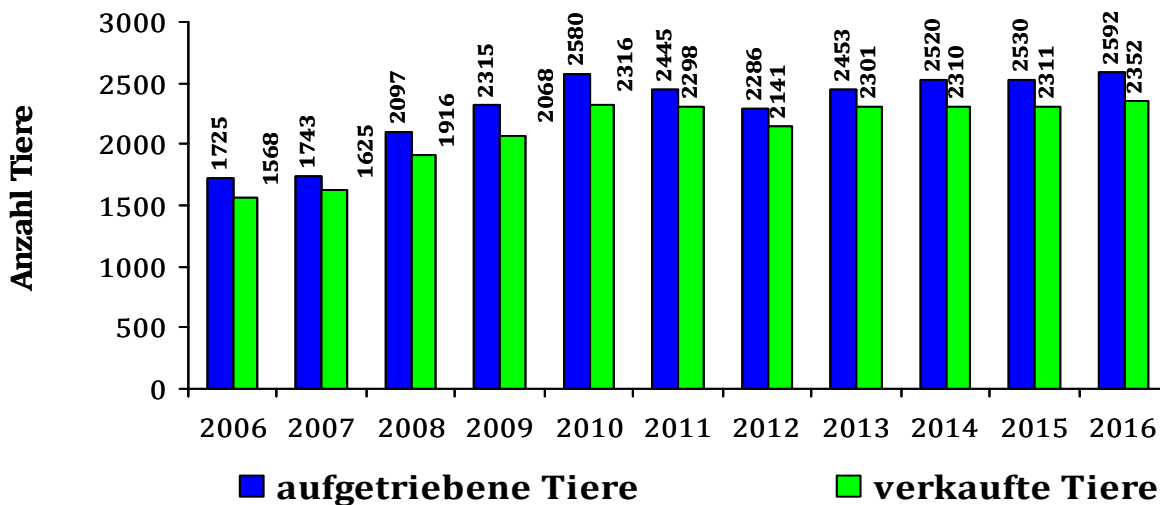
Anzahl aufgetriebener und verkaufter Tiere pro Monat

Monat	Gemeldet	Aufgetrieben	Verkauft	Südtirol	Ausserhalb Südtirol
Jänner	331	259	232	213	19
Februar	218	174	148	122	26
März BZ	235	188	173	131	42
April	218	191	165	137	28
Mai	258	218	197	151	46
Juni BZ	247	201	170	128	42
August	219	183	164	120	44
September	355	299	283	193	90
Oktober BZ	410	338	324	259	65
November BZ	301	252	239	161	78
Dezember BZ	357	289	257	207	50
Gesamt	3.149	2.592 (+62)	2.352 (+41)	1.822 (-106)	530 (+147)

Entwicklung der Preise in den verschiedenen Kategorien

	Verkauft	Ø – Preis €	+/- 2015 in €
Jungkühe	470	2.062	-78
Mehrmelkkühe	44	1.580	-198
Kalbinnen	534	1.928	-86
Jungrinder	610	960	-19
Nutztiere	110	1.355	-22
Kälber	529	525	+10

Entwicklung der Auftriebszahlen in den letzten Jahren



Anlieferung zu den Versteigerungen

